

## Sprzęta elastyczne

Stal/stal nierdzewna, z wkrętem dociskowym

### SPECYFIKACJA

#### Wykonania otworów

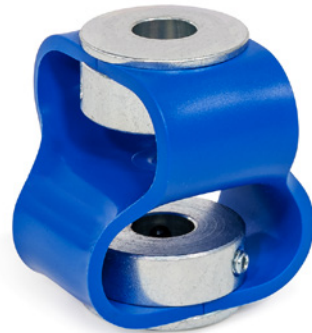
- Typ **B**: bez rowka wpustowego

#### Stal ST

- Ocynkowana, pasywacja niebieska
- Pętla
  - Termoplastyczny elastomer (TPE) **S**
    - Zakres temperatur: -30° C do +80° C
    - Kolor niebieski
    - Twardość 55 wg skali Shore D
- Wkręty dociskowe DIN 916
  - Stal ocynkowana

#### Stal kwasoodporna AISI 316L A4

- kolor naturalny
- Pętla
  - Termoplastyczny elastomer (TPE), materiał zgodny z FDA **F**
    - Zakres temperatur: -30° C do +80° C
    - Kolor niebieski
    - Twardość 50 wg skali Shore D
- Wkręty dociskowe DIN 916
  - Stal nierdzewna



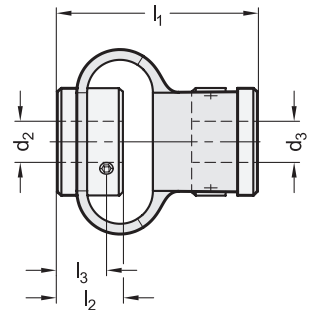
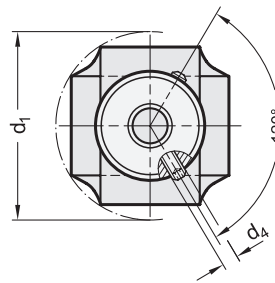
### INFORMACJE

Sprzęta elastyczne z podwójną pętlą GN 2250 łączą wały i kompensują niewspółosiowość osiową, promieniową i kątową. Specjalna konstrukcja zapewnia efekt tłumienia wstrząsów i wibracji, izoluje termicznie i elektrycznie połączone wały oraz zapewnia bardzo płynną pracę.

Wersja ze stali nierdzewnej AISI 316L jest szczególnie odpowiednia do zastosowań w środowiskach silnie korozyjnych, a ze względu na materiał podwójnych pętli zgodny z FDA, również w obszarach związanych z żywnością.

### DANE TECHNICZNE

- Przegląd sprzęgieł (patrz strona 9)
- Informacje ogólne dotyczące sprzęgieł (patrz strona 10)
- ISO Tolerancje podstawowe (patrz strona A21)
- Właściwości tworzyw (patrz strona A2)
- Właściwości stali nierdzewnej (patrz strona A26)



### GN 2250-ST

Oznaczenie	d1 ±1	d2 - d3: H8 Zalecana tolerancja walu h7	d4	l1 ±2	l2	l3	Maks. moment obrotowy w Nm	Maksymalna prędkość obrotowa (min <sup>-1</sup> )	Moment bezwładności w kgm <sup>2</sup>	Statyczna sztywność skrętna w Nm/rad	Sztywność w N/mm	Maks. niewspółosiowość Promieniowa w mm	Maks. niewspółosiowość Osiowa w mm	Maks. niewspółosiowość Kątowa w °	Maks. moment dokręcania wkrętów dociskowych w Nm	
GN 2250-29-B6-6-ST-S	29	6-6	M3	29	9	2.5	0.5	3000	41 x 10 <sup>-6</sup>	13	13	±2	±2	±10	1	32
GN 2250-48-B10-10-ST-S	48	10-10	M4	46	13	9	2	3000	160 x 10 <sup>-5</sup>	28	7	±3	±4	±12	1	84

### GN 2250-A4

Oznaczenie	d1 ±1	d2 - d3: H8 Zalecana tolerancja walu h7	d4	l1 ±2	l2	l3	Maks. moment obrotowy w Nm	Maksymalna prędkość obrotowa (min <sup>-1</sup> )	Moment bezwładności w kgm <sup>2</sup>	Statyczna sztywność skrętna w Nm/rad	Sztywność w N/mm	Maks. niewspółosiowość Promieniowa w mm	Maks. niewspółosiowość Osiowa w mm	Maks. niewspółosiowość Kątowa w °	Maks. moment dokręcania wkrętów dociskowych w Nm	
GN 2250-29-B6-6-A4-F	29	6-6	M3	29	9	2.5	0.5	3000	41 x 10 <sup>-6</sup>	13	13	±2	±2	±10	0.8	26
GN 2250-48-B10-10-A4-F	48	10-10	M4	46	13	9	2	3000	160 x 10 <sup>-5</sup>	28	7	±3	±4	±12	1.8	89

STAINLESS STEEL